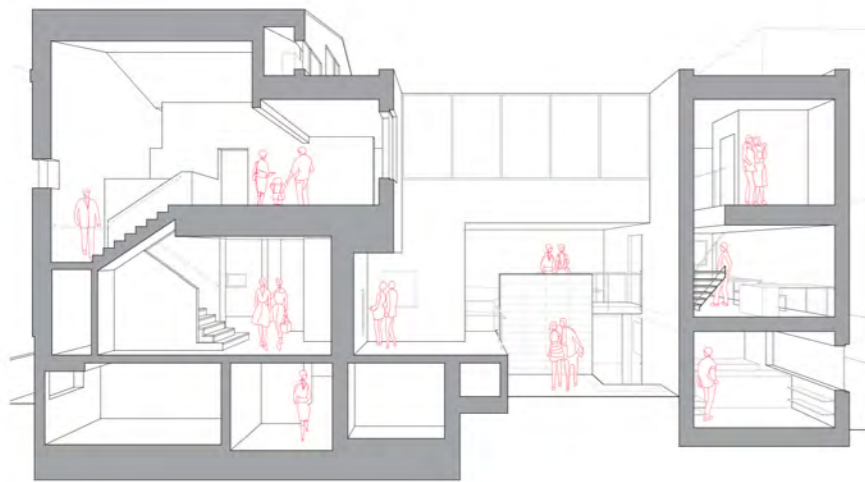


MAISON KITTY BUNNY PONY

메종 키티버니포니



합정동 주택가의 단독주택을 리모델링하여 매장으로 사용하고 마당을 중심으로 사무동 증축 건물이 연결된다. 신축하기보다 기존 주택을 유지하고 증축한 것은 면적 확보에 유리하고, 오래된 집의 질감을 유지함으로써 메종 키티버니포니가 다루는 제품의 성격과 연결 짓는 것이 좋다는 판단이었다. 방문객들의 동선과 물류와 직원들의 동선을 구분하고 연결하는 과정에서 기존 건물과 마당의 레벨과 증축 건물의 구성이 결정되었다. 가로와 대면하는 사무동 1층에는 브랜드의 관심사를 대변하는 디자인 서점이 위치한다. 메종 키티버니포니는 1994년 아버지가 대구에서 시작한 자수공장, 장미산업사를 모태로 2008년 디자이너인 딸이 설립한 직물 브랜드이다. 직물을 이루는 요소인 레이어링과 텍스처링에 착안해 벽돌타일과 쌓아 올리거나 손으로 일일이 자국을 내는 종석몰탈 굽어내기 작업으로 마감한 외벽은 건물에 매끈한 덩어리감 대신 마치 천에 프린트되는 무늬처럼 미세한 단위의 질감을 더한다. '한 땀 한 땀'이 기본인 패브릭 제품처럼 손맛이 느껴지는 재료들을 써서 브랜드의 정체성을 건축에 담아낸 것이다. 집의 기억과 질감, 레이아웃 등 제품의 성질을 은유함으로써 브랜드 이미지를 간접적으로 드러내고자 하였다. 사람들이 매일 밟고 밟는 바닥의 층위를 달리해서 장소가 품고 있는 시간과 기억이 사용자의 몸에 각인되도록 했다. 오래된 집이 품고 있던 개인적인 시간에 덧대어 이 장소에 여러 사람들의 기억이 쌓여가기를 기대한다. 글 이진오, 박인영

By remodeling a detached house in the residential area of Hapjeong-dong, the building was repurposed as a retail store and connected to the office extension building with the garden at its centre. The decision was made on the basis that it is better to keep the current house (instead of building anew) and extend it in order to secure a better area, and to connect it more closely with the characteristics of Kitty Bunny Pony products by retaining the texture of the old house. In the process of classifying and connecting the traffic lines of visitors, distribution, and staff, the compositions for the basic structure, the level of the yard, and the extension building were decided. In the lobby of the office building, which faces the avenue, a design bookstore that represents the interests of the brand has been introduced. Kitty Bunny Pony was originally established by Jangmi Industries, an embroidery factory in Daegu that was founded by the present director's father in 1994, and which was relaunched as a fabric brand when the daughter, who studied design, took over in 2008. Following the style of layering and texturing – which are elements of fabric – the brick tiles were either piled up or the texture was handcrafted through keystone mortar scratching, so that the exterior surface would add to the subtle feeling of texture like that of a printed pattern on a cloth, instead of existing merely as a smooth mass. By using ingredients that remind one of the handwork involved in the production of textiles, the brand identity was to be captured by the architecture. By alluding to a memory of a home, of texture, layers, and other product characteristics, the brand image was to be indirectly manifested in the structure. The variations in floor level that people pass over and across was a device intended to store the time and memory of the location in the user's body. It is hoped that the memories of various visitors will be collected in this place, along with the personal time that is already embodied by this old house. written by Lee Jinoh, Park Inyoung

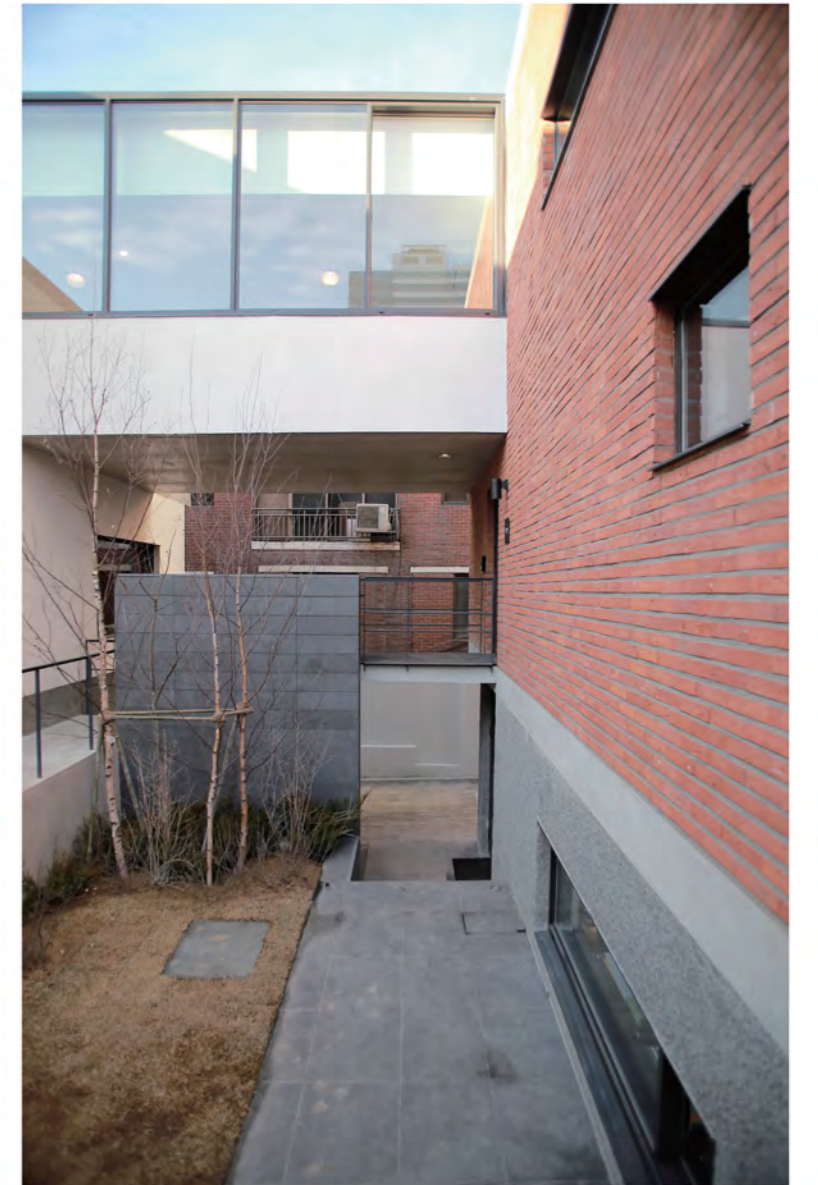
설계: (주)건축사사무소 SAAI (박인영, 이진오) 파트너 건축가: 임태영 (문도호제 대표) 설계담당: 윤광재 협력설계: 플랫엠 (선정현)
 위치: 서울시 마포구 합정동 389-29 용도: 사무소, 소매점 대지면적: 246㎡ 건축면적: 147.43㎡ 연면적: 351.09㎡
 규모: 지상 3층 주차: 1대 높이: 10.99m 견베율: 59.93% 용적률: 142.72% 구조: 철근콘크리트조, 조적조
 외부마감: 벽돌타일, 스투코, 노출콘크리트, 종석몰탈 굽어내기 내부마감: 노출콘크리트, 페인트, 원목마루, 목재루버
 구조설계: (주)은구조 시공: 인사이트 기계설계: 보우엔지니어링 전기설계: (주)성지이앤씨 조경: (주)들과숲
 설계기간: 2015.1. - 6. 시공기간: 2015.7. - 10. 건축주: 진진코

Architect: architects office SAAI (Park Inyoung, Lee Jinoh) Partner Architect: Yim Taeyoung (principal, mundoehoje)
 Design team: Yoon Gwangjae Design partner: Flat.M (Sun Jeonghyun) Location: 389-29 Hapjeong-dong, Mapo-gu, Seoul
 Programme: office, retail store Site area: 246m² Building area: 147.43m² Gross floor area: 351.09m² Building scope: 3F
 Parking: 1 Height: 10.99m Building to land ratio: 59.93% Floor area ratio: 142.72% Structure: reinforced concrete
 Exterior finishing: brick tile, stucco, exposed concrete, stone mortar Interior finishing: exposed concrete, paint, wood
 flooring, wood rubber Structural engineer: EUN consulting structural engineers Construction: INSITE
 Mechanical engineer: BOWOO engineering Electrical engineer: SUNG JI ENC CO.,LTD. Landscape design: Garden In Forest
 Design period: Jan. - June 2015 Construction period: July - Oct. 2015 Client: JINJIN Co.





합정동 주택가의 단독주택을 리모델링하여 매장으로 사용하고 마당을 중심으로 사무동 증축 건물이 연결된다. By remodeling a detached house in the residential area of Hajeong-dong, the building was repurposed as a retail store and connected to the office extension building with the garden at its centre.



집의 기억과 질감, 레이어 등 제품의 성질을 은유함으로써 브랜드 이미지를 간접적으로 드러내고자 하였다. By alluding to a memory of a home, of texture, layers, and other product characteristics, the brand image was to be indirectly manifested in the structure.